

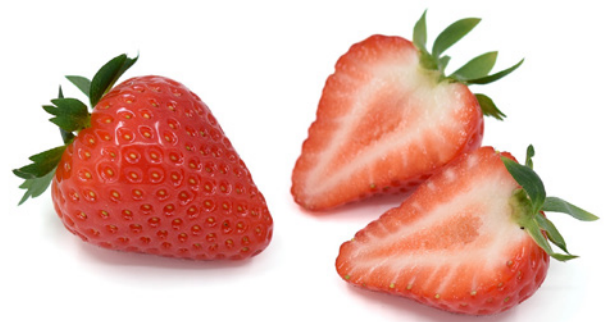


EVERBEARING / REMONTIEREND
DOORDRAGEND

Finette

Juicy fresh strawberries with a perfect gloss

- Premium everbearer
- Perfectly set bright red juicy strawberries
- Suitable for multiple cultivation systems
- High tolerance for root and leaf diseases



Variety

Finette is a premium everbearer from Flevo Berry. The variety stands out due to its excellent fruit quality and outstanding fresh flavour. This variety maintains its size well, allowing for a high percentage of first-class fruit to be picked throughout the season. The bright red, juicy fruits have a strikingly beautiful gloss.

Cultivation

The variety is characterised by its perfect fruit set and fits into various cultivation systems. Finette is not only suitable for covered spring and summer cultivation in substrate but can also be grown in winter under lit conditions. For maximum yield, a planting density of 6 to 7 plants per metre is recommended. Cultivation in tunnels is also well possible, in which case we advise planting 5 plants per metre. Finette has a continuous production pattern.

Finette is a manageable crop, with branches that are long and sturdy enough. This makes the fruits easy to pick.

To ensure optimal fruit quality and flavour, it is advisable to maintain a short picking interval. Regular harvesting contributes to retaining the fruits' characteristic flavour and texture.

The variety shows strong tolerance to powdery mildew, both on the plant and fruit. A point of attention with this variety is the yellowing of old leaves after the first flush. Leaf yellowing occurs less with stable growth. The use of fresh or ambient plants is recommended to promote uniform growth and minimise leaf yellowing. Notably, yellowing is not observed in soil cultivation.

Harvest and Sales

Finette has a bright, fresh red colour, and the strawberries are surprisingly juicy. Thanks to its excellent fruit quality, this premium variety remains beautiful and flavourful for a long time, making it suitable for the premium segment in supermarkets. Due to its appearance and excellent fresh taste, Finette is also very well suited for direct farm-gate sales.

Breeder's reference: 17-100-06, CPVO application number: 2024/2217



Read more about our story on www.flevoberry.nl



Variëteit

Finette is een premium doordrager van Flevo Berry. Het ras onderscheidt zich door zijn uitstekende vruchtkwaliteit en uitmuntende frisse smaak. Dit ras behoudt zijn maat goed, waardoor er gedurende het seizoen een hoog percentage 1e klas fruit geplukt kan worden. De frisrode, saprijke vruchten hebben een opvallend mooie glans.

Teelt

Het ras kenmerkt zich door de perfecte zetting van de vruchten en past mede daardoor in verschillende teeltsystemen. Finette is niet alleen geschikt voor overdekte voorjaars- en zomerteelten in substraat maar kan ook in de winter worden geteeld onder belichte omstandigheden. Voor een maximale opbrengst wordt aanbevolen om een plantdichtheid van 6 à 7 planten per meter te hanteren. Een teelt in een wandelkap is eveneens goed mogelijk. Dan adviseren we 5 planten per meter te zetten. Finette heeft een continu productiepatroon.

Finette is een overzichtelijk gewas, waarbij de takken lang en stevig genoeg zijn. Hierdoor kunnen de vruchten makkelijk geplukt worden. Om een optimale vruchtkwaliteit en smaak te waarborgen, is het raadzaam om een korte plukinterval aan te houden. Regelmatig oogsten draagt bij aan het behoud van de kenmerkende smaak en textuur van de vruchten.

Finette vertoont een sterke tolerantie tegen meeldauw, zowel op de plant als vrucht. Een aandachtspunt bij dit ras is de vergeling van het oude blad na de eerste flush. De bladvergeling treedt minder op bij een stabiele groei. Het gebruik van verse of ambient planten wordt aanbevolen om een gelijkmatige groei te bevorderen en de bladvergeling te minimaliseren. Opvallend is dat de vergeling niet waargenomen wordt bij een teelt in de volle grond.

Oogst en verkoop

Finette heeft een heldere, fris rode kleur en de aardbeien zijn verrassend sappig. Dankzij de uitstekende vruchtkwaliteit blijft dit premium ras lang mooi en smaakvol, waardoor het geschikt is voor het premium segment in de supermarkt. Door de uitstraling en uitstekende frisse smaak is Finette bovendien zeer geschikt voor de directe verkoop aan huis.



About Flevo Berry

We breed better strawberries. Varieties with excellent fruit full of taste and flavour for you to enjoy all year round. Our goal is to enable sustainable strawberry cultivation by introducing strong varieties. Productive, easy to pick, low in maintenance and less vulnerable for diseases.



Sorte

Finette ist eine Premium-Remontierende-Sorte von Flevo Berry. Die Sorte zeichnet sich durch ihre ausgezeichnete Fruchtqualität und ihren hervorragenden frischen Geschmack aus. Diese Sorte behält ihre Größe gut bei, wodurch während der Saison ein hoher Prozentsatz an erstklassigen Früchten geerntet werden kann. Die leuchtend roten, saftreichen Früchte haben einen auffallend schönen Glanz.

Anbau

Die Sorte zeichnet sich durch den perfekten Fruchtansatz aus und passt sich dadurch verschiedenen Anbausystemen an. Finette eignet sich nicht nur für überdachte Frühjahrs- und Sommerkulturen in Substrat, sondern kann auch im Winter unter beleuchteten Bedingungen angebaut werden. Für einen maximalen Ertrag wird eine Pflanzdichte von 6 bis 7 Pflanzen pro Meter empfohlen. Ein Anbau im wandertunnel (Anbau) ist ebenfalls gut möglich. Hier raten wir zu 5 Pflanzen pro Meter. Finette hat ein kontinuierliches Produktionsmuster.

Finette ist eine übersichtliche Kultur, bei der die Triebe lang und stabil genug sind. Dadurch lassen sich die Früchte leicht pflücken. Um eine optimale Fruchtqualität und Geschmack zu gewährleisten, ist es ratsam, ein kurzes Pflückintervall einzuhalten. Regelmäßiges Ernten trägt zum Erhalt des charakteristischen Geschmacks und der Textur der Früchte bei.

Finette zeigt eine starke Toleranz gegenüber Echtem Mehltau, sowohl an der Pflanze als auch an der Frucht. Ein wichtiger Punkt bei dieser Sorte ist die Vergilbung der alten Blätter nach die erste Erntewelle. Die Blattvergilbung tritt bei stabilem Wachstum weniger auf. Die Verwendung von Frisch- oder Ambient-Pflanzen wird empfohlen, um ein gleichmäßiges Wachstum zu fördern und die Blattvergilbung zu minimieren. Auffallend ist, dass die Vergilbung bei einem Anbau im Freiland nicht beobachtet wird.

Ernte und Verkauf

Finette hat eine helle, frisch rote Farbe, und die Erdbeeren sind überraschend saftig. Dank der ausgezeichneten Fruchtqualität bleibt diese Premium-Sorte lange schön und geschmackvoll, wodurch sie für das Premium-Segment im Supermarkt geeignet ist. Aufgrund ihres Aussehens und ihres hervorragenden frischen Geschmacks ist Finette zudem sehr gut für den Direktverkauf ab Hof geeignet.

Finette is protected by Plant Breeders' Rights and traded under license.

This information is provided according to the most recent experiences with our new varieties. Local conditions determine the actual implementation of advice, for which Flevo Berry shall not accept any liability. All Flevo Berry varieties are made available for fruit production only. It is not permitted to propagate or sell plants or parts of plants without a license neither to use the variety for breeding purposes without written permission of the owner.

Read more about our story on www.flevoberry.nl